

POPSU Territoires

Château-Thierry

Cartes réalisées par **Quentin LEFEVRE**
urbaniste et designer

qlfevre@msn.com - 0621095080

www.quentinlefevre.com

1- Cartes sensibles

des perception du territoire
par les habitant.e.s

*(via un questionnaire en ligne,
55 répondant.e.s)*

2- Cartes des systèmes de relations

des acteurs culturels

*(via des entretiens présentsiels
semi-directifs avec les acteurs)*

*Ceci est un document de travail
qui ne peut pas être diffusé
sans le consentement explicite de son auteur*

1- Cartes sensibles de perception du territoire par les habitant.e.s

*(via un questionnaire en ligne
avec 55 répondant.e.s)*

55 répondant.e.s

. 57 ans de moyenne

. 32 femmes (58%)

. 23 hommes (42%)

. 6 répondant.e.s de - de 35 ans

. 18 répondant.e.s de + de 70 ans

. habitant depuis

23 ans à Château

en moyenne

*. 37 répondant.e.s habitent la
commune de Château-Thierry (67%)*

*. 18 répondant.e.s habitent une
commune alentour (33%)*

1- Cartes sensibles

1-1 Analyses thématiques

1_ lieux Repères

2_ lieux Aimés

3_ lieux Non aimés

4_ lieux A conserver

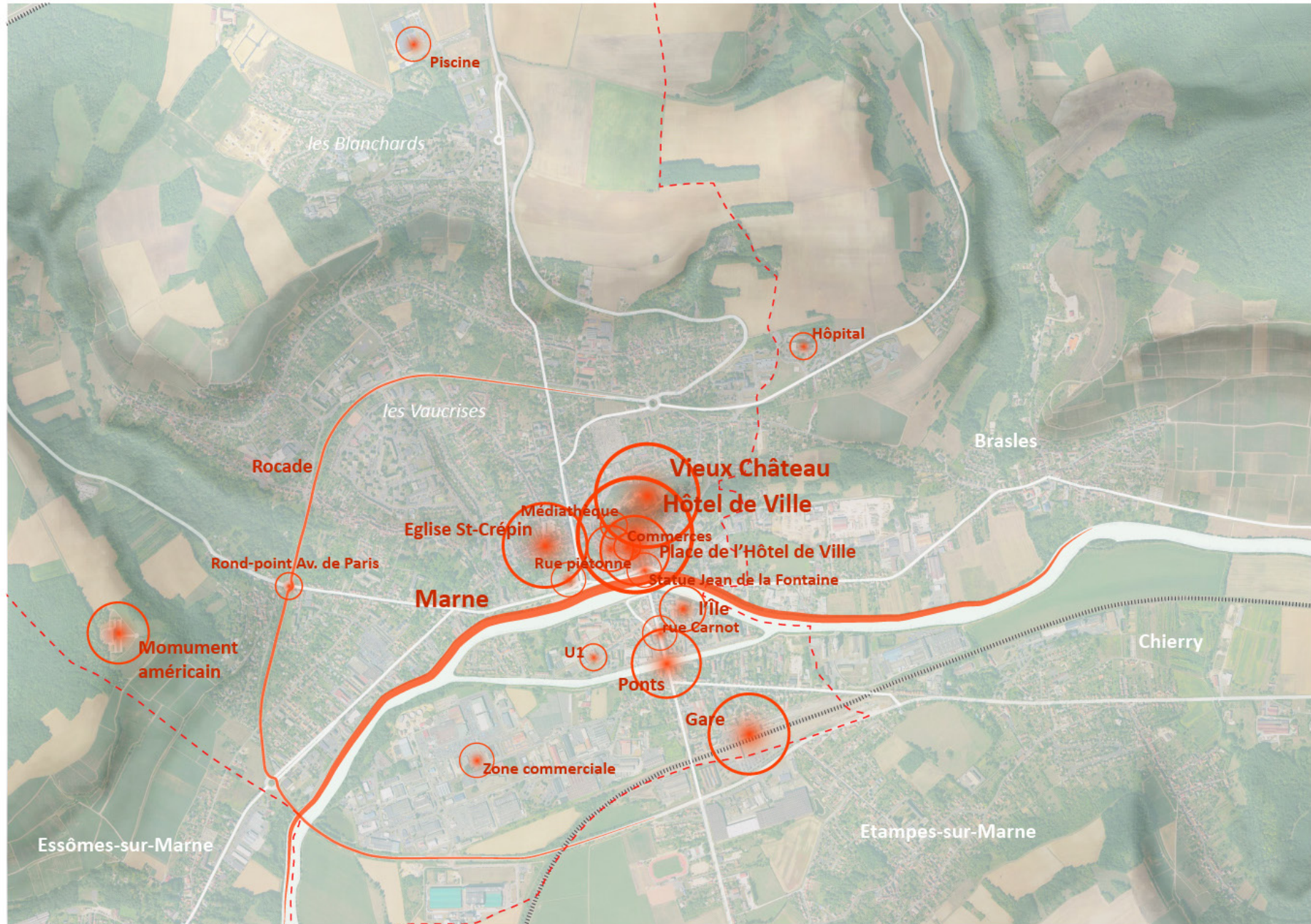
lieux Repères

cités par les répondant.e.s au questionnaire en ligne

Cartographie sensible de Château-Thierry

Quentin LEFEVRE, Lavurb

Recherche-action POPSU Territoires



Non localisables:

 **Quartiers prioritaires**

Seules les réponses ayant été données par au moins 2 personnes différentes ont été prises en compte

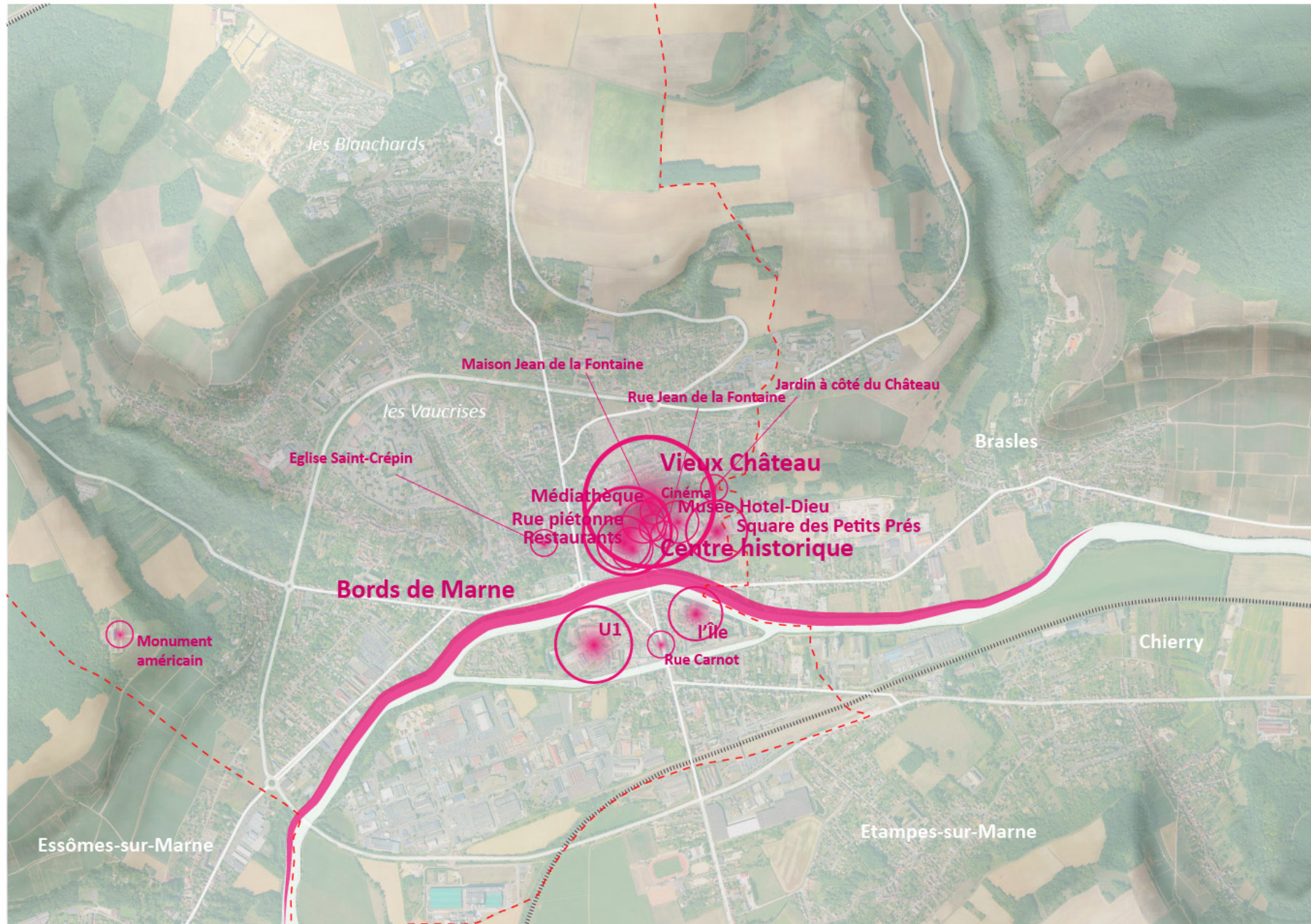
500 m

lieux Aimés

cités par les répondant.e.s au questionnaire en ligne

Cartographie sensible de Château-Thierry

Quentin LEFEVRE, Lavurb
Recherche-action POPSU Territoires



Seules les réponses ayant été données par au moins 2 personnes différentes ont été prises en compte

500 m

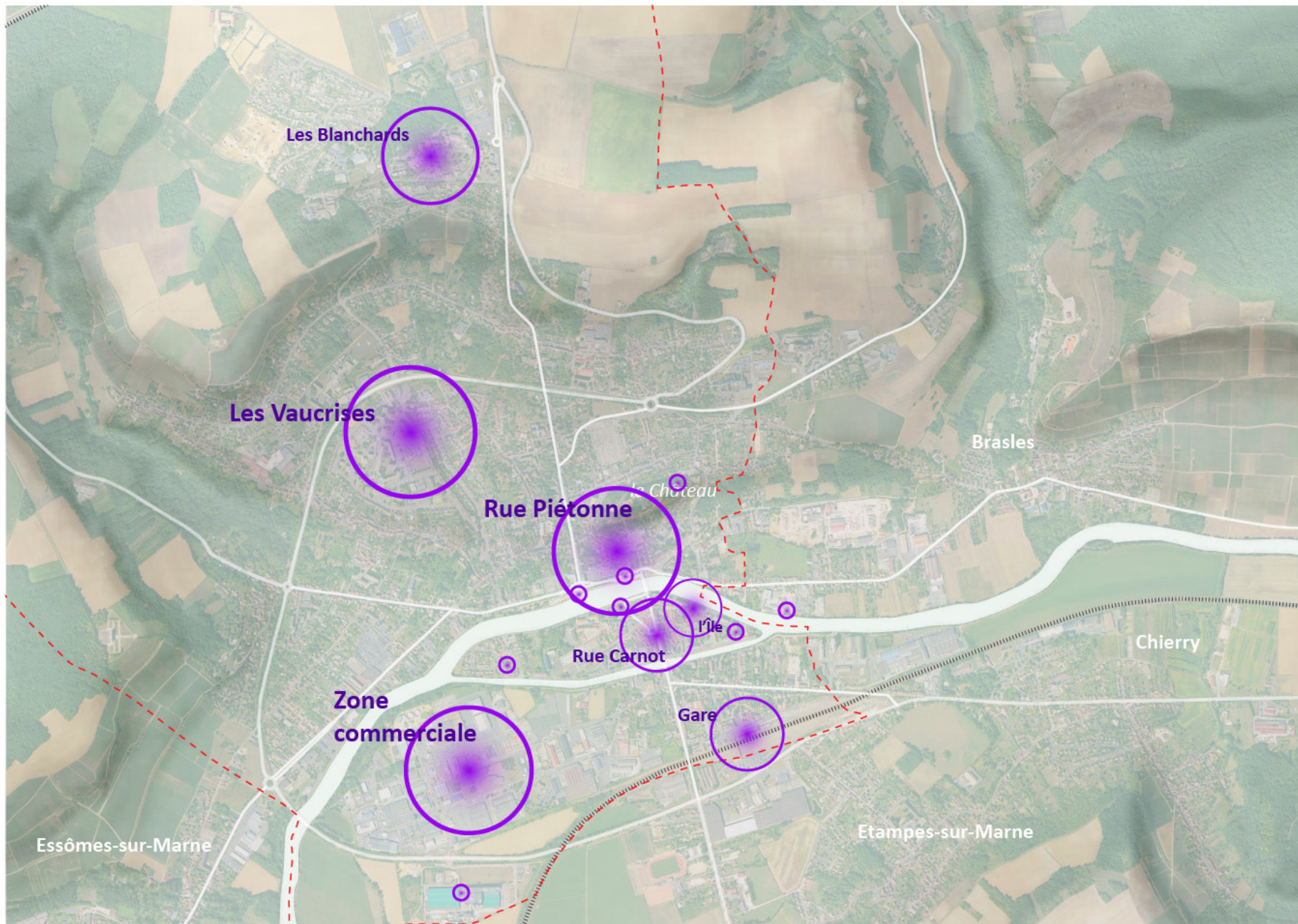
lieux Non Aimés

cités par les répondant.e.s au questionnaire en ligne

Cartographie sensible de Château-Thierry

Quentin LEFEVRE, Lavurb

Recherche-action POPSU Territoires



Non localisables:

-  Grands ensembles
-  Rues pas entretenues
-  Nouveaux quartiers
-  Île engorgée de véhicules

Seules les réponses ayant été données par au moins 2 personnes différentes ont été prises en compte

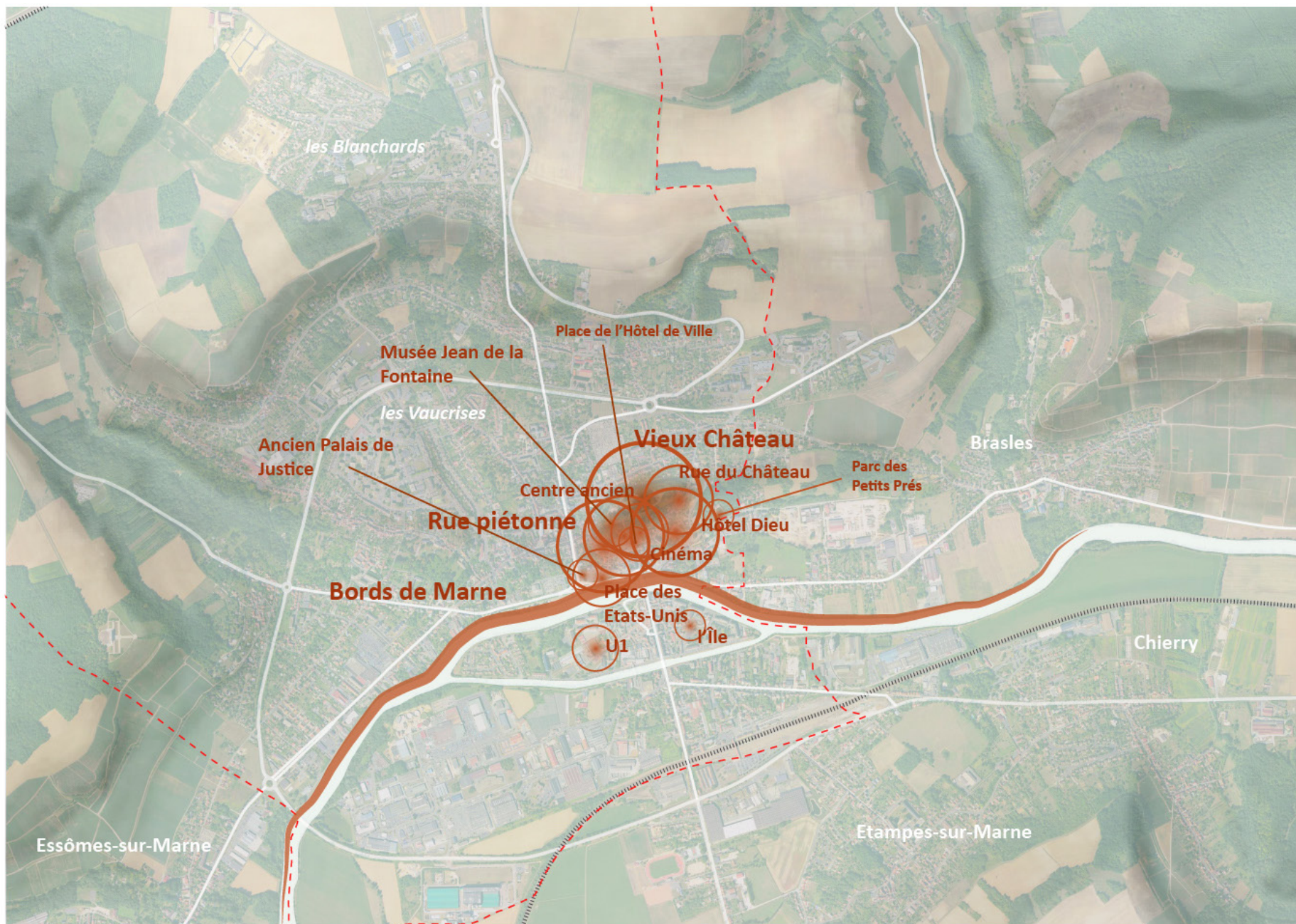
500 m

lieux A Préserver

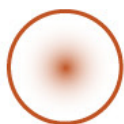
cités par les répondant.e.s au questionnaire en ligne

Cartographie sensible de Château-Thierry

Quentin LEFEVRE, Lavurb
Recherche-action POPSU Territoires



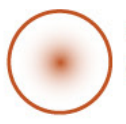
Non localisables:



Espaces verts



Tout



Lieux de culture

Seules les réponses ayant été données par au moins 2 personnes différentes ont été prises en compte

500 m

1- Cartes sensibles

1-2 Synthèse

Typologies de sites

lieux cités par les répondant.e.s au questionnaire en ligne

Cartographie sensible de Château-Thierry

Quentin LEFEVRE, Lavurb
Recherche-action POPSU Territoires

Perception multi-dimensionnelle:

Cité 20 fois

Cité 10 fois

Cité 4 fois

Rue piétonne

la Marne

Vieux
Château

Centre
historique

l'île

Lieu repère

Lieu aimé

Lieu non aimé

Lieu à préserver

Cité 20 fois

Cité 10 fois

Cité 4 fois

Perception mono-dimensionnelle:

Hôtel de ville

Eglise

Gare

place de
l'Hôtel de ville

Ponts

Monument
américain

U1

square des
Petits Prés

Vaucrises

Zone
commerciale

Blanchards

Cité 4 fois

Hôtel Dieu

espaces
verts

tout

rue du
Château

lieux
d'échanges

place des
Etats-Unis

Seules les réponses ayant été données par au moins 4 personnes différentes ont été prises en compte

«Topographie perceptive»

lieux cités par les répondant.e.s au questionnaire en ligne

Cartographie sensible de Château-Thierry

Quentin LEFEVRE, Lavurb

Recherche-action POPSU Territoires



Seules les réponses ayant été données par au moins 4 personnes différentes ont été prises en compte

500 m

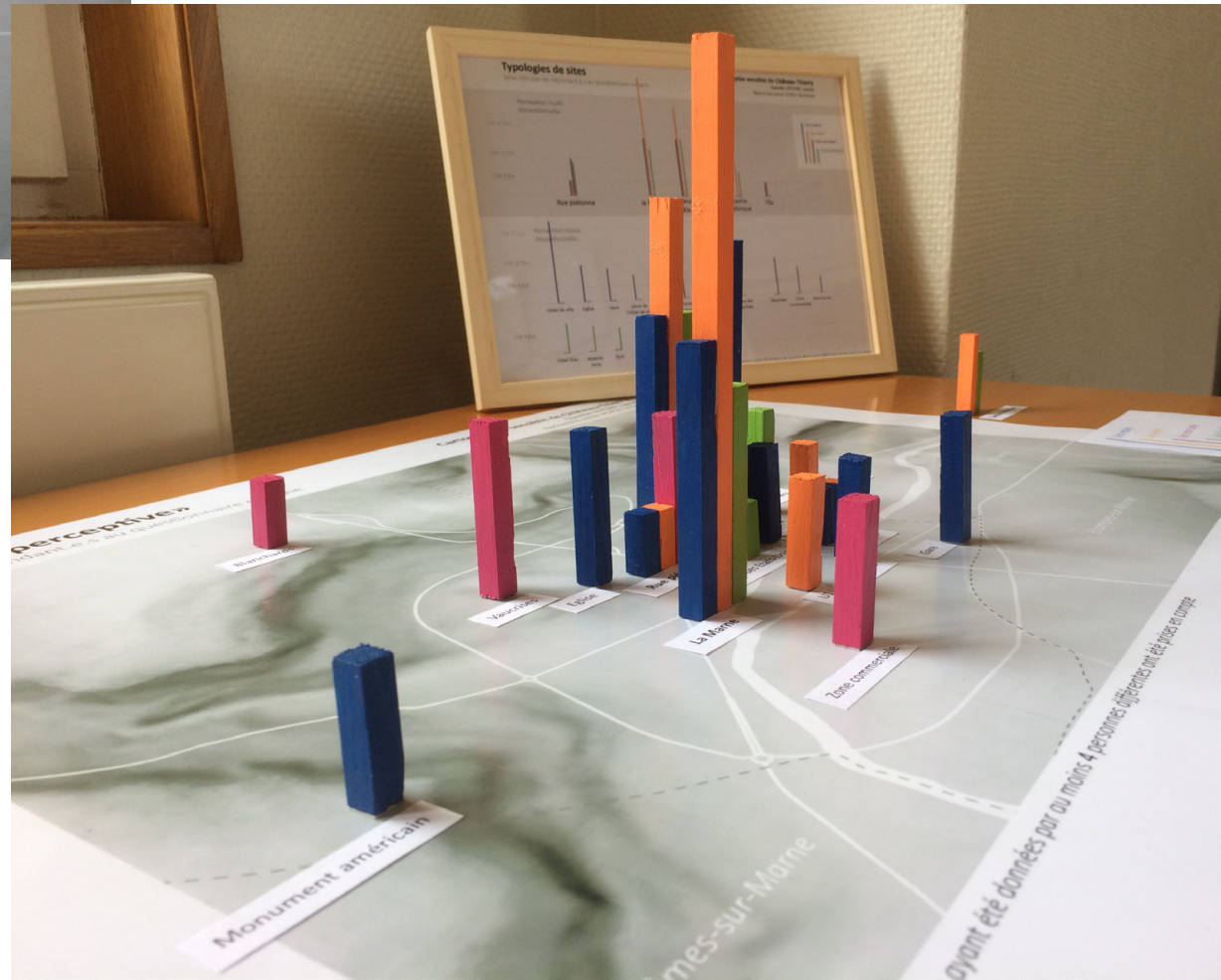
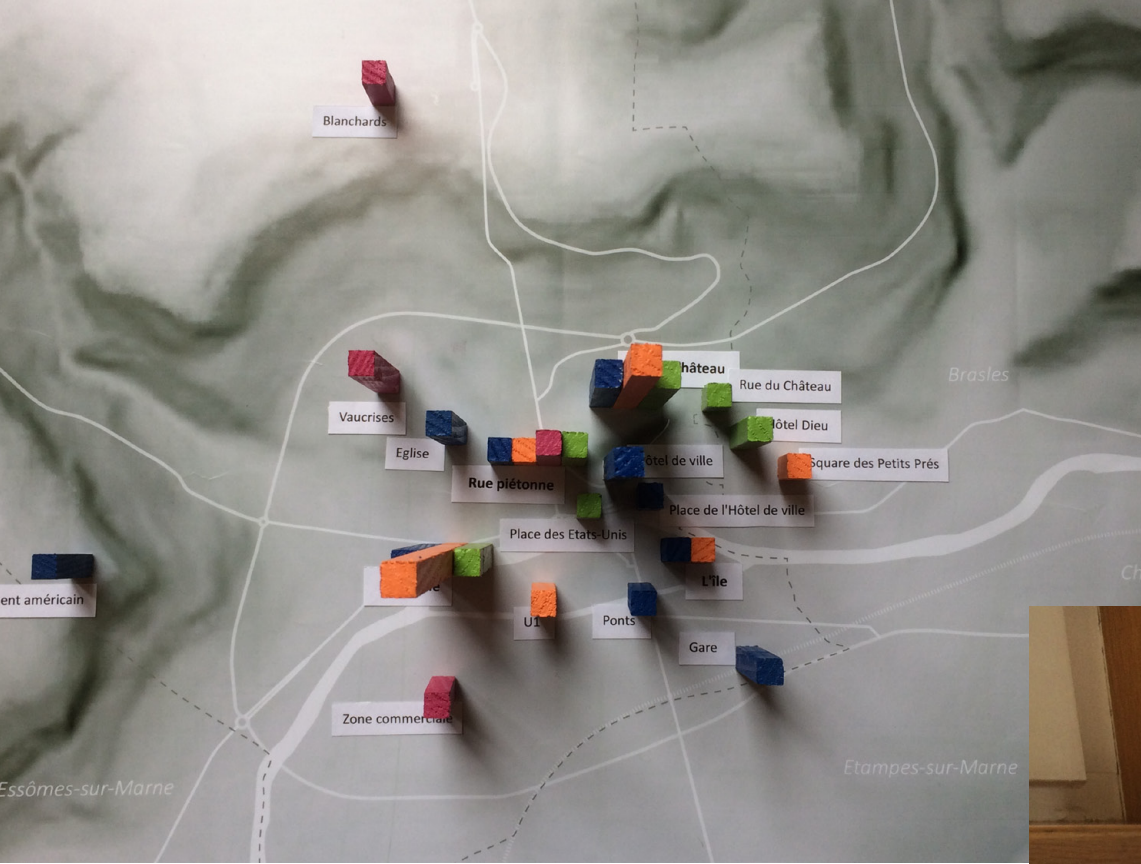
« Topographie perceptive »

lieux cités par les répondant.e.s au questionnaire en ligne

Seules les réponses ayant été données par au moins 4 personnes différentes ont été prises en compte



Maquette présentée à la médiathèque de Château-Thierry, dans le cadre de l'exposition des résultats partiels de la recherche.



Maquette présentée à la médiathèque de Château-Thierry, dans le cadre de l'exposition des résultats partiels de la recherche.

2- Cartes des systèmes de relations des acteurs culturels

(via des entretiens présentsiels
semi-directifs avec les acteurs)

2- Cartes de relations

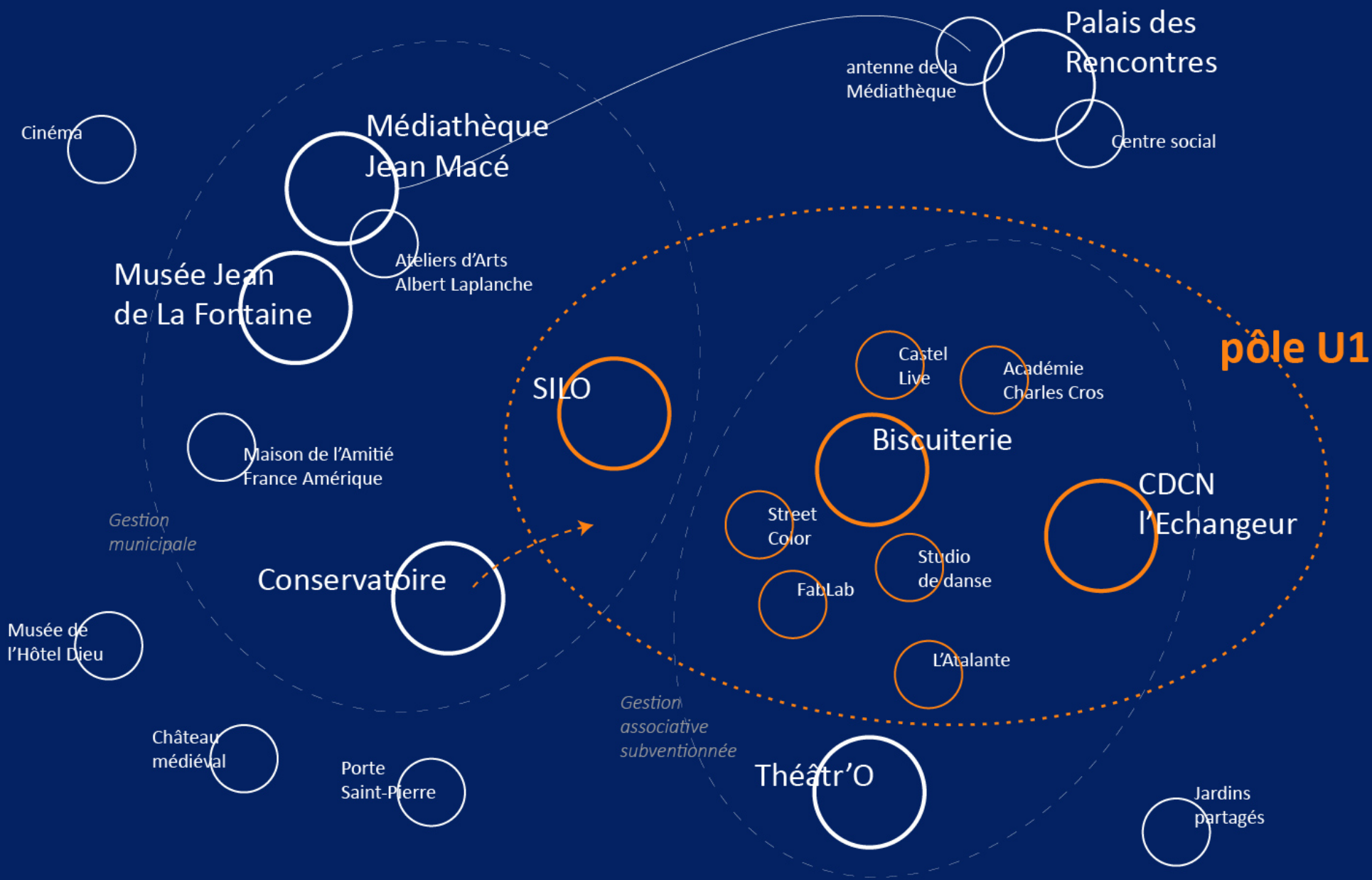
2-1 Cartographie générale

Galaxie des acteurs culturels

(cités par les acteurs interrogés)

Cartographie des acteurs

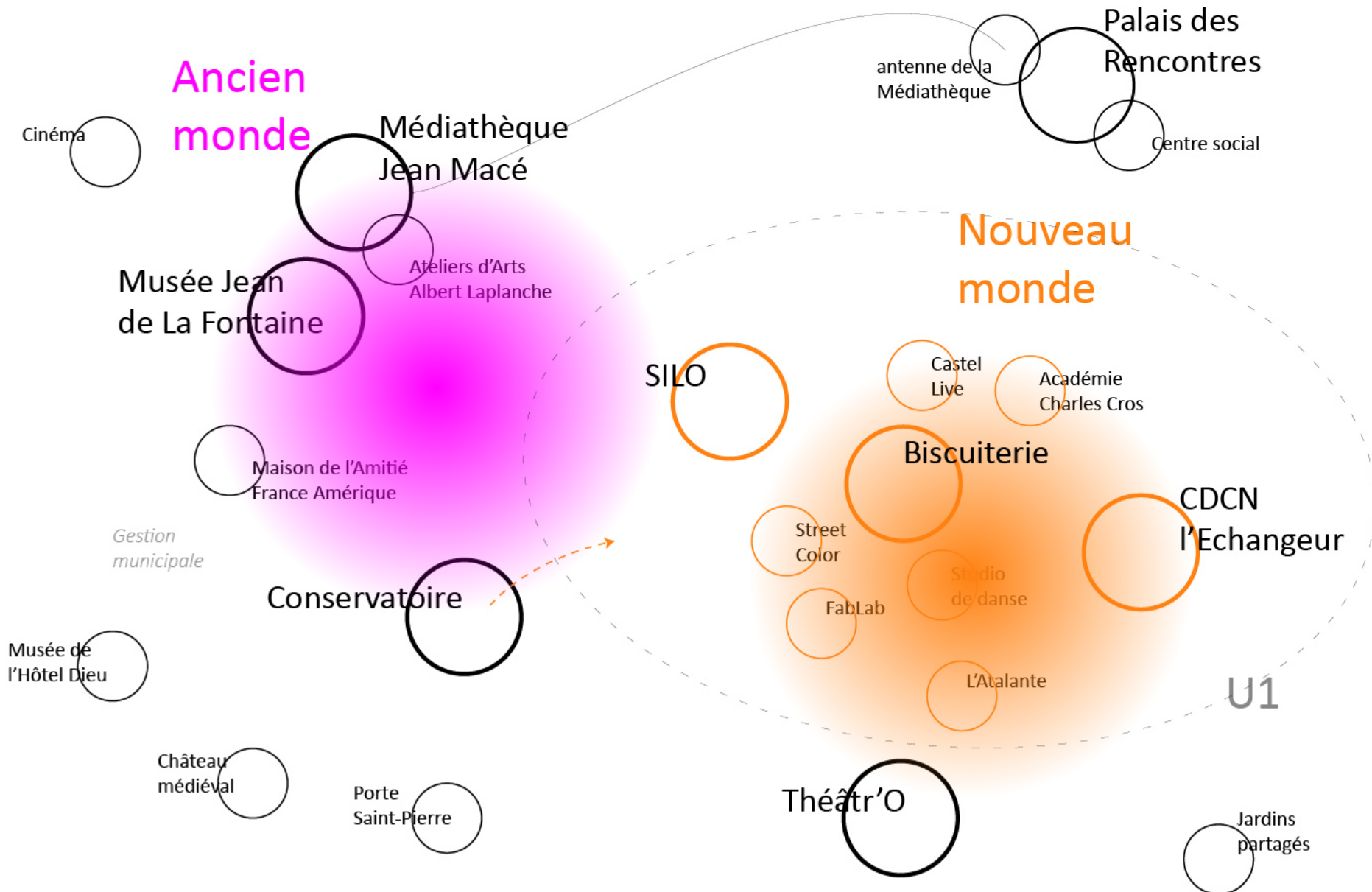
Quentin LEFEVRE, Lavurb
recherche-action POPSU Territoires

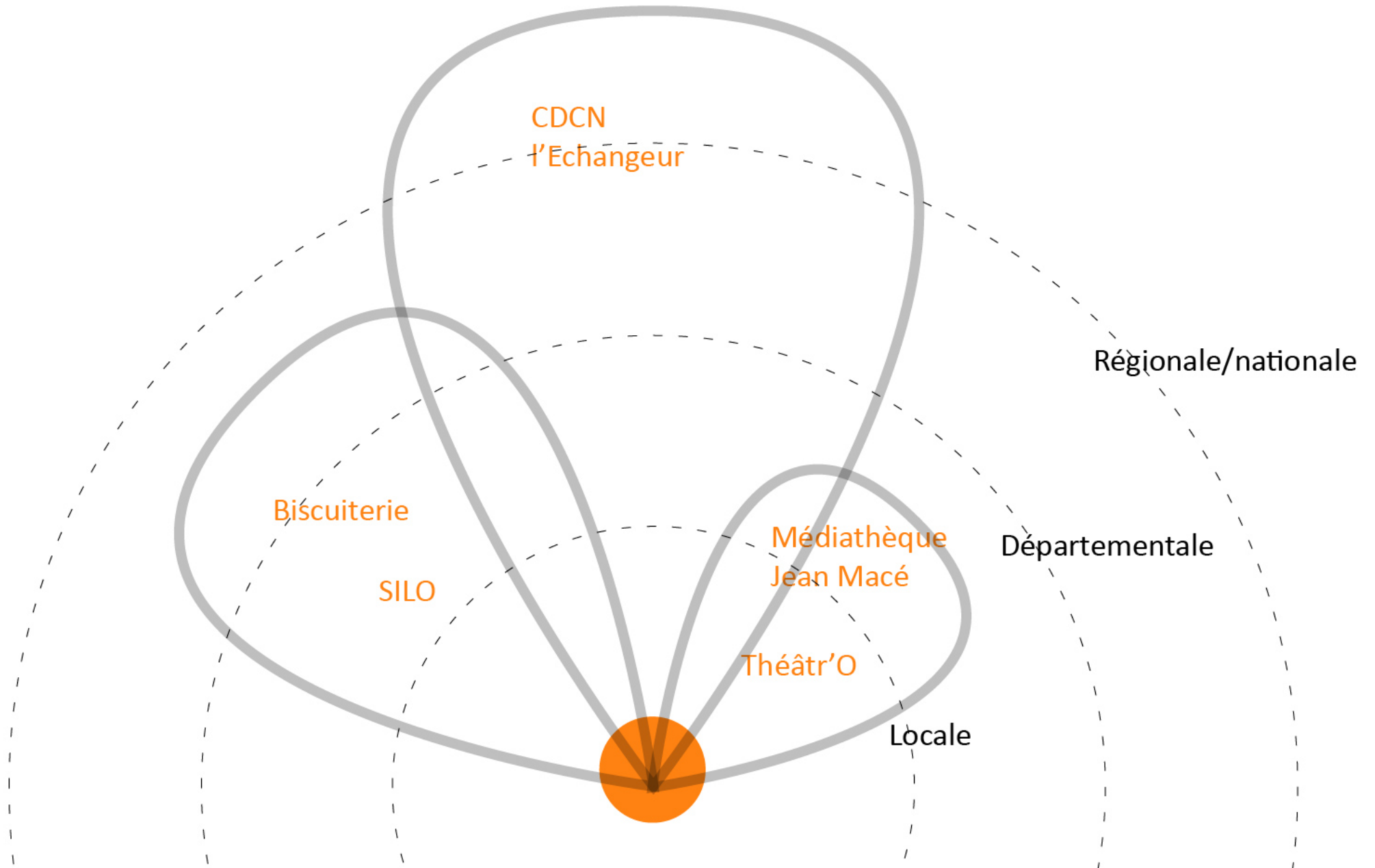


Deux mondes culturels

Cartographie des acteurs

Quentin LEFEVRE, Lavurb
recherche-action POPSU Territoires





2- Cartes de relations

2-2 Cartographie des acteurs

galaxie L'Echangeur

Centre de Développement Chorégraphique National (situé à U1)

Cartographie des acteurs

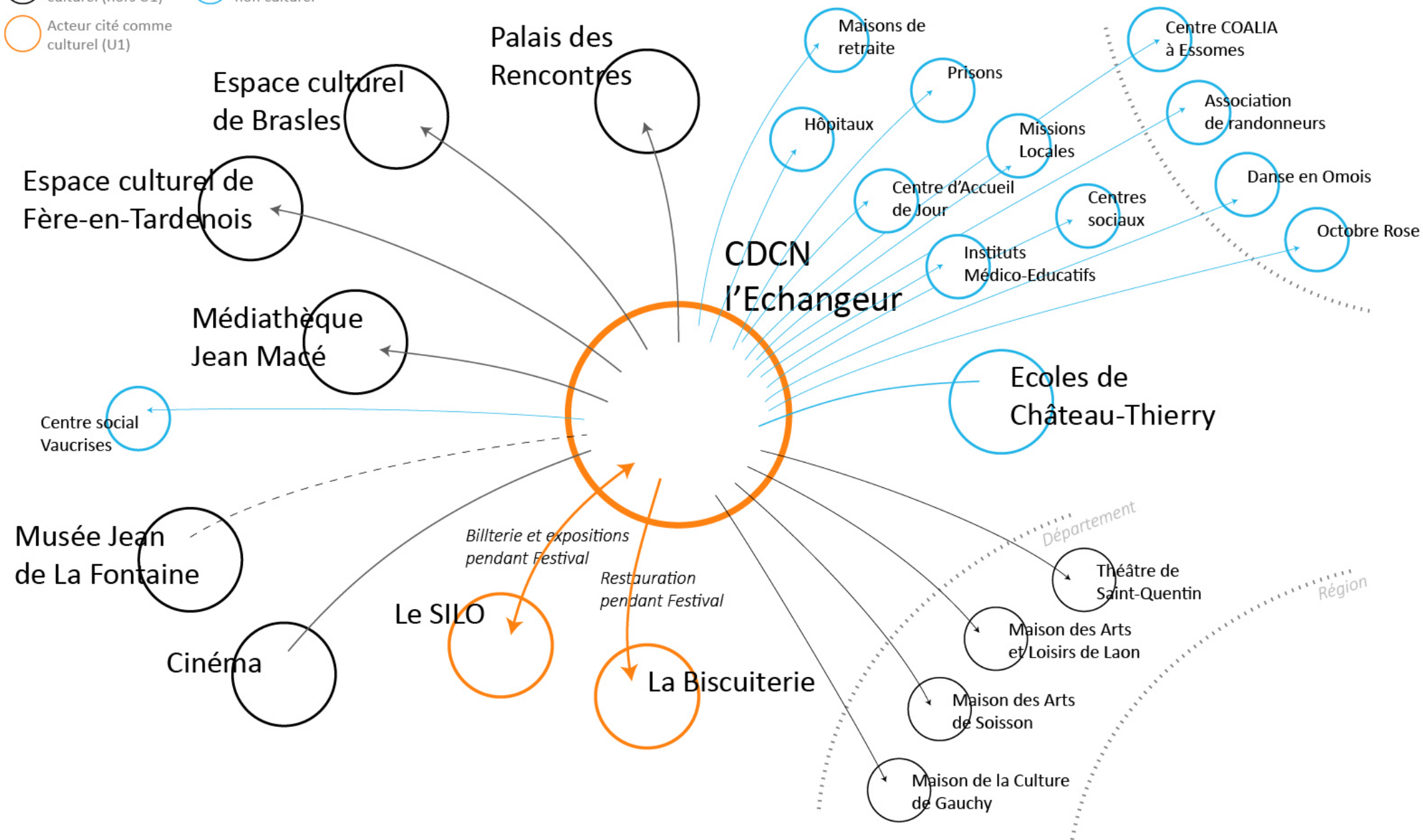
Quentin LEFEVRE, Lavurb
recherche-action POPSU Territoires

(acteurs cités comme étant en relation par les acteurs interrogés)

○ Acteur cité comme culturel (hors U1)

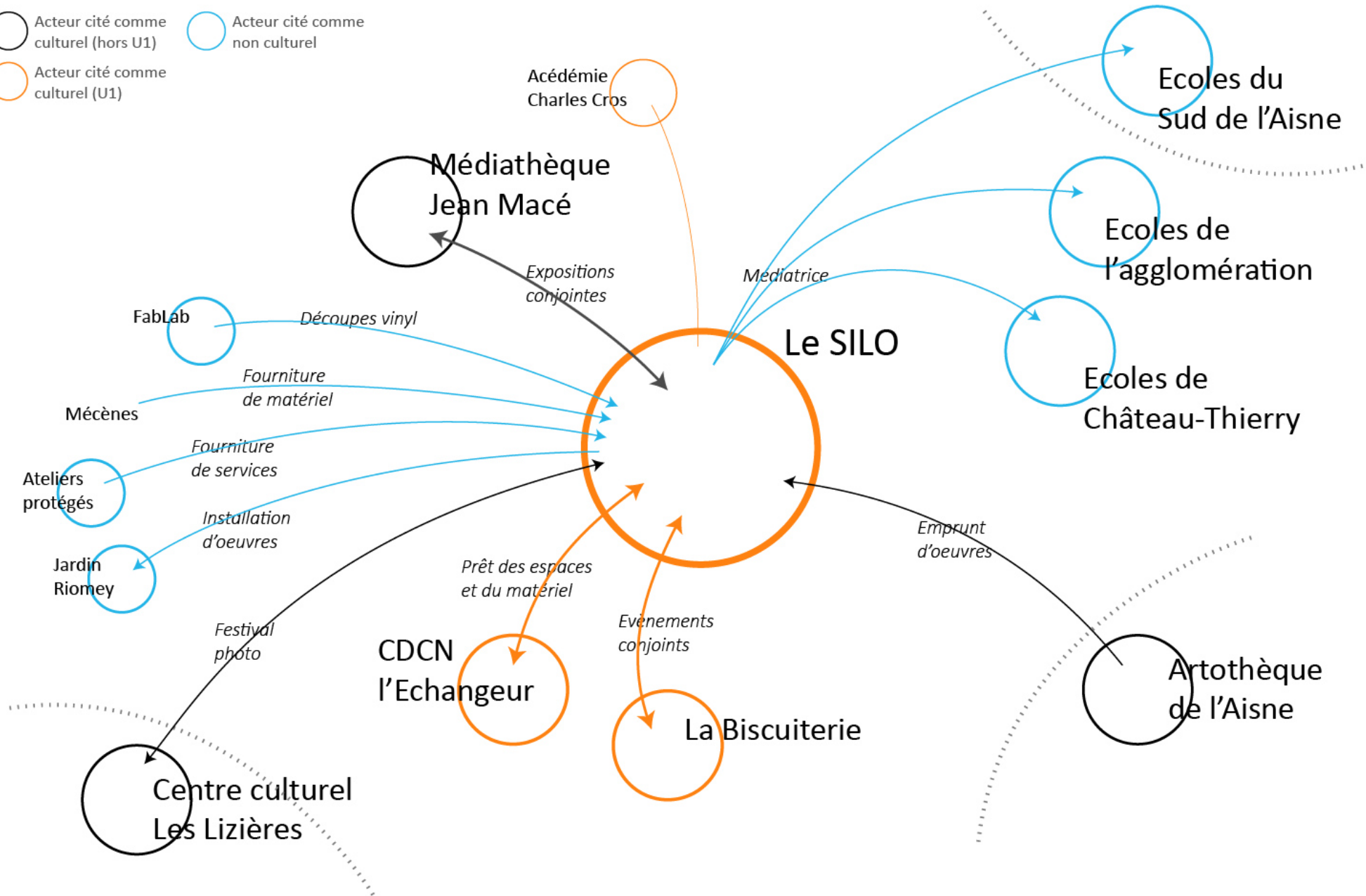
○ Acteur cité comme non culturel

○ Acteur cité comme culturel (U1)



(acteurs cités comme étant en relation par les acteurs interrogés)

- Acteur cité comme culturel (hors U1)
- Acteur cité comme non culturel
- Acteur cité comme culturel (U1)



galaxie La Biscuiterie

Salle de concert associative de musiques actuelles (située à U1)

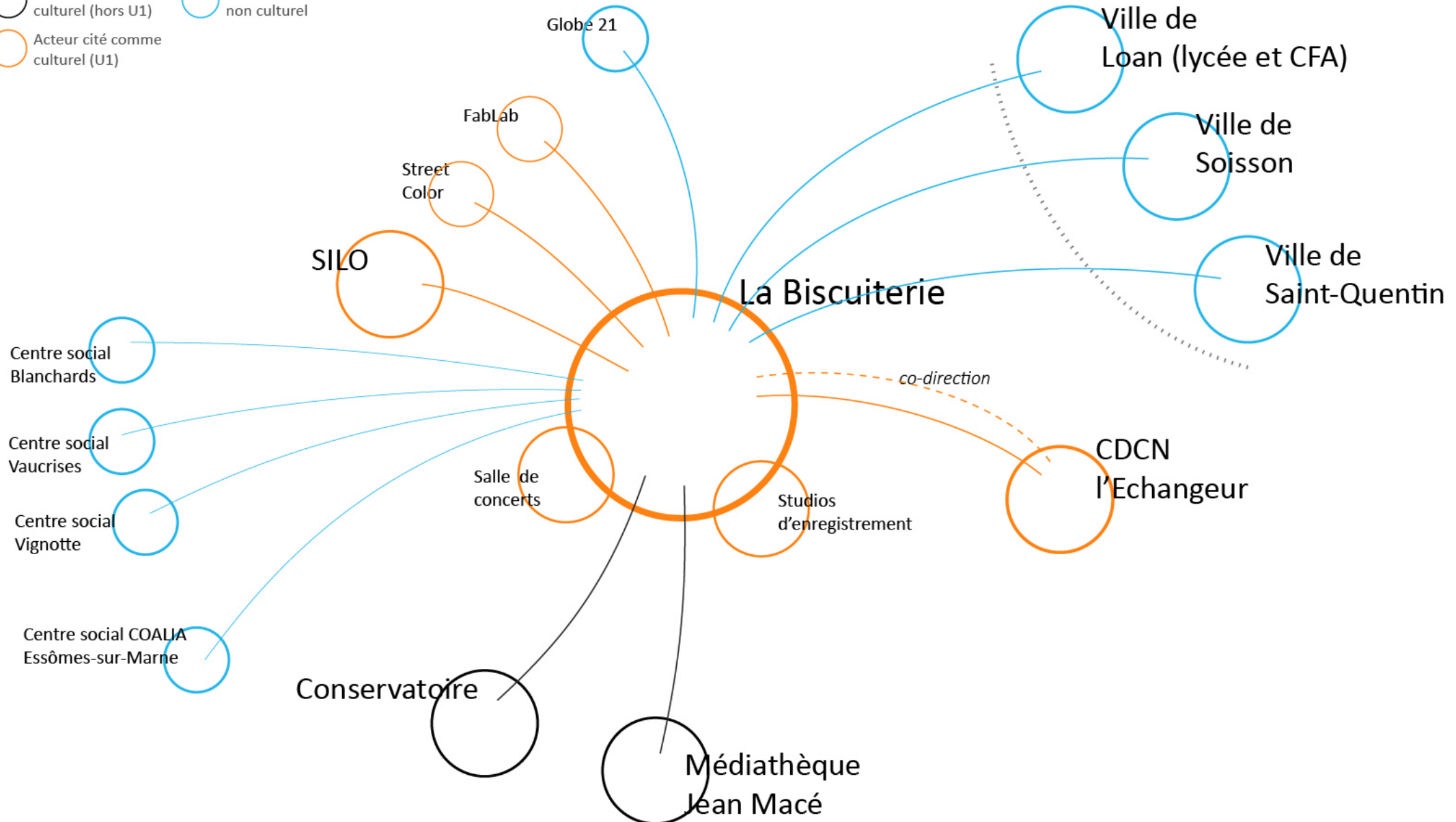
Cartographie des acteurs

Quentin LEFEVRE, Lavurb
recherche-action POPSU Territoires

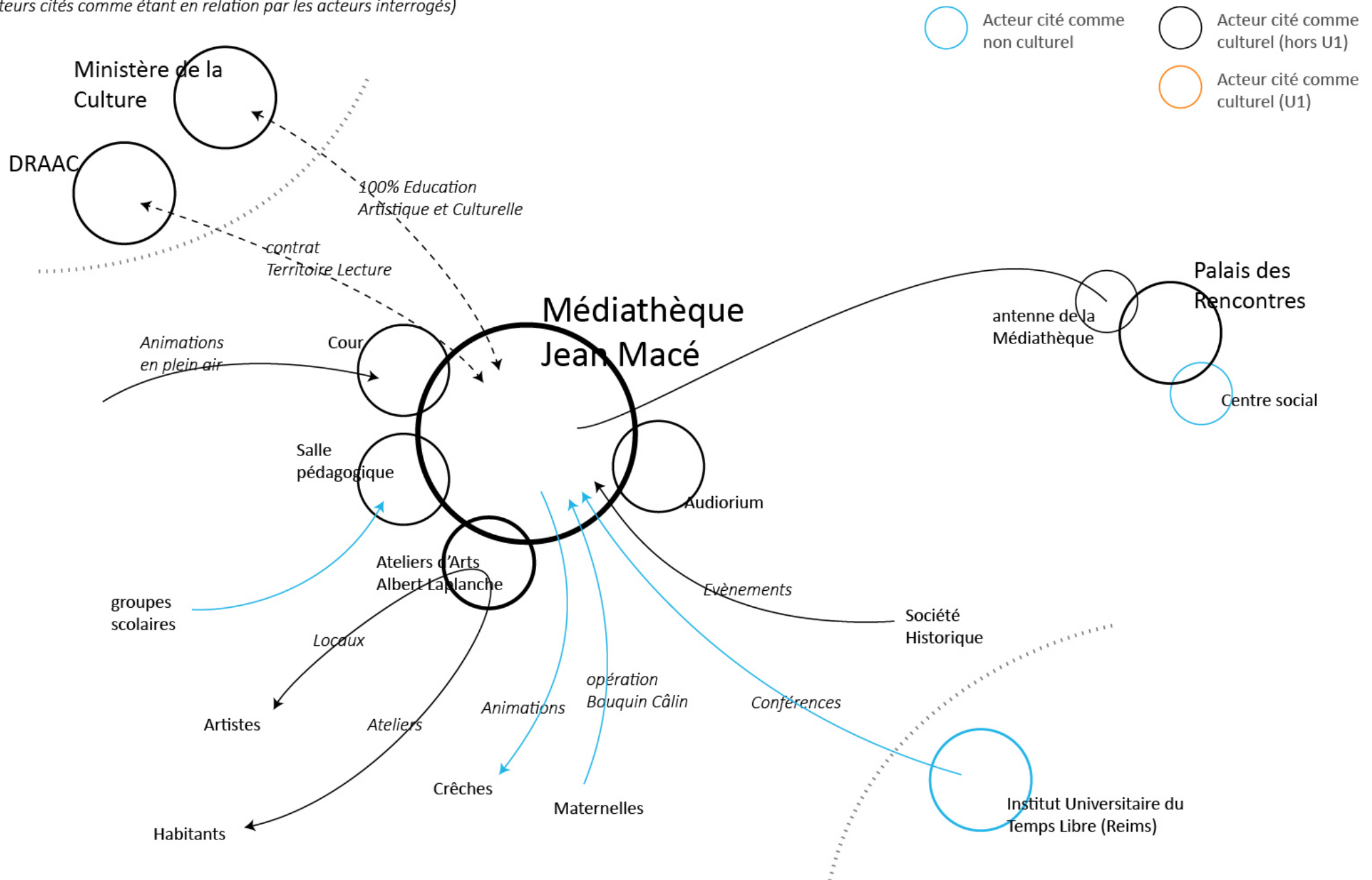
(acteurs cités comme étant en relation par les acteurs interrogés)

○ Acteur cité comme culturel (hors U1)
○ Acteur cité comme culturel (U1)

○ Acteur cité comme non culturel



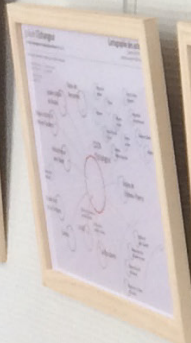
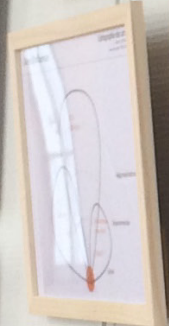
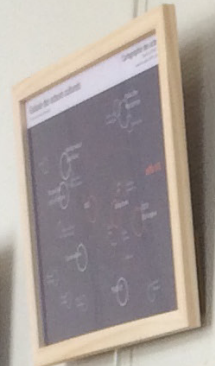
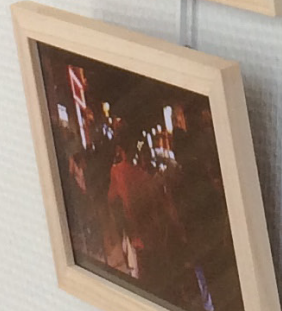
(acteurs cités comme étant en relation par les acteurs interrogés)



LÀ OÙ LES CULTURES TISSENT LEUR TOILE

A l'issue des entretiens avec les acteurs culturels majeurs de Château Thierry, il apparaît que la galaxie culturelle locale se focalise autour de deux pôles-mondes ; un «ancien monde» localisé dans le centre ancien (musée Jean de la Fontaine, médiathèque) et le «nouveau monde» situé à U1 (l'Echangeur, la Biscuiterie, le Silo) avec certains événements ou structures qui servent de pont entre les deux.

EN QUOI LE NOUVEAU MONDE CULTUREL DE U1 EST-IL LE REFLET D'UNE POLITIQUE URBAINE INNOVANTE ?



« Pour être avec des gens, il faut casser cette barrière... »

POPSU Territoires

Château-Thierry



Photographie du Maire de Château-Thierry, Sébastien Eugène, visitant l'exposition à la médiathèque pendant le séminaire du 27/09/2019
Photographie: Quentin Lefèvre

*Ceci est un document de travail
qui ne peut pas être diffusé
sans le consentement explicite de son auteur*

Cartes:

Quentin Lefèvre

Textes et analyses:

Florian Guérin et Quentin Lefèvre

Photographies:

Lucas Bonnel

Scénographie:

Lucas Bonnel et Florian Guérin

Membres du groupement de recherche:

Lucas Bonnel

Florian Guérin

Quentin Lefèvre

François Mancébo (responsable scientifique)

Sylvie Salles